

**SIMBOLOGIA:**

- CANALIZAÇÃO DE ÁGUA FRIA (AF)
- CANALIZAÇÃO DA REDE DE ÁGUA QUENTE DE IDA (AQI)
- CANALIZAÇÃO DA REDE DE ÁGUA QUENTE DE RETORNO (AQR)
- TORNEIRA MISTURADORA
- DISPOSITIVO DE UTILIZAÇÃO
- VÁLVULA DE SECCIONAMENTO
- VÁLVULA DE SECCIONAMENTO ENCASTRAR COM CAPA
- VÁLVULA DE SECCIONAMENTO ENCASTRAR SEM CAPA
- VÁLVULA DE ESQUADRIA COM FILTRO (MAQ.L.R. MAQ.L.L.)
- VÁLVULA DE ESQUADRIA SEM FILTRO (URINOI., AUTOCLISMO)
- VÁLVULA DE RETENÇÃO
- VÁLVULA MISTURADORA TERMOESTÁTICA
- VÁLVULA ANTIPOLUIÇÃO DO TIPO BA
- SISTEMA ANTIPOLUIÇÃO DO TIPO BA
- DEPÓSITO DE ÁGUA QUENTE SANITÁRIA
- MUL - TUBO MULTICAMADA TRICOMPOSTO

**NOTAS:**

1 - SALVO INDICAÇÃO CONTRÁRIA, OS DIÂMETROS DA TUBAGEM PARA ALIMENTAÇÃO A CADA DISPOSITIVO DEVERÃO SER OS SEGUINTE:

	RAMAIS ALIMENTAÇÃO	DIÂMETRO (mm)
ÁGUA FRIA	LAVATÓRIO	MUL Ø20
	CHUVEIRO	MUL Ø20
	AUTOCLISMO	MUL Ø20
ÁGUA QUENTE	LAVATÓRIO	MUL Ø20
	CHUVEIRO	MUL Ø20

2 - DE UM MODO GERAL A TUBAGEM SERÁ INSTALADA NO TECTO FALSO OU EM ROÇO NAS PAREDES, DESCENDO VERTICALMENTE PARA OS EQUIPAMENTOS.

3 - TODOS OS EQUIPAMENTOS SERÃO EQUIPADOS COM VÁLVULA INDIVIDUAL DE CORTE.

Rev.	Data	Descrição das alterações	Aprov.

ENGENHARIA, Lda

ESTE DESENHO É PROPRIEDADE INTELLECTUAL DA ACRIBIA, PROJECTO E DESENHO TÉCNICO, LDA. NÃO PERMITINDO-SE COPIAR, UTILIZAR OU REPRODUZIR PARA QUALQUER FIM QUE NÃO SEJA DEVIDO AO PRESENTE DOCUMENTO, OU COMUNICADO A TERCEIROS, SEM A SUA EXPRESSA AUTORIZAÇÃO.

REQUERENTE:  
Ministério da Europa e dos Negócios Estrangeiros,  
Embaixada de França em Portugal

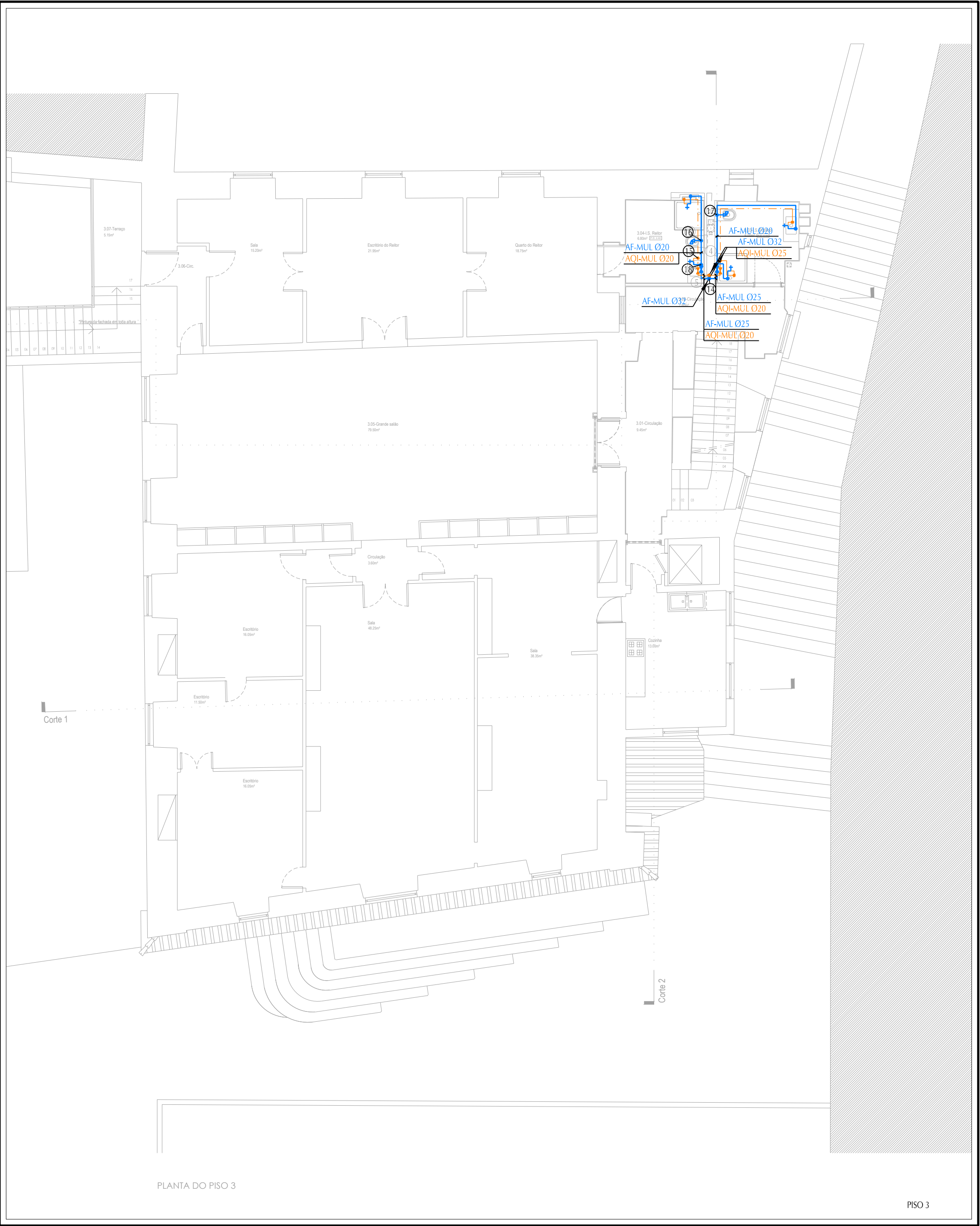
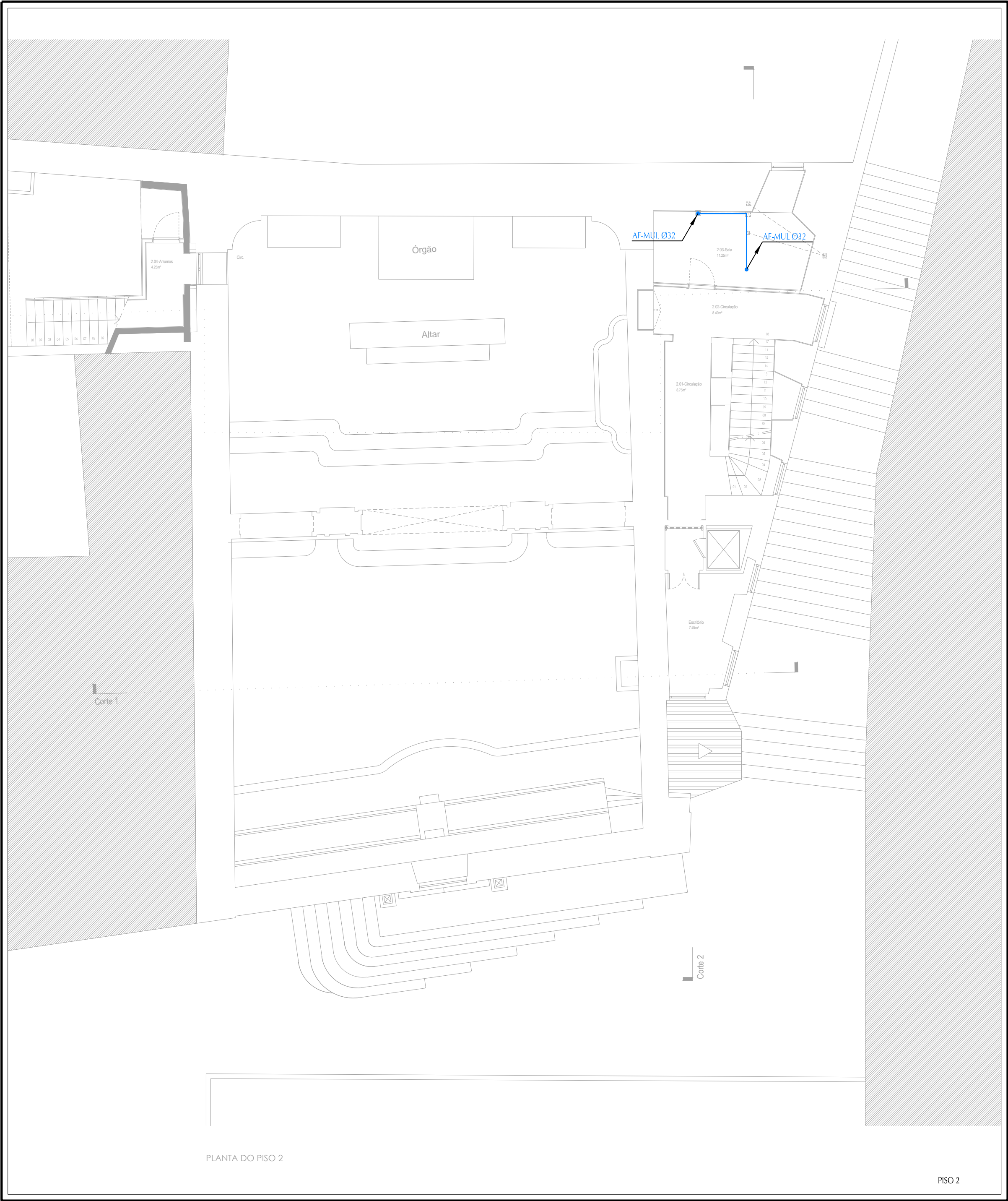
OBRA:  
IGREJA DE SÃO LUÍS DOS FRANCÊSES  
Beco S. Luís da Pena e R. Eugénio dos Santos, 34 e 34A  
ARROIOS - LISBOA

FASE:  
EXECUÇÃO

ESPECIALIDADE:  
DISTRIBUIÇÃO DE ÁGUAS

DESENHO:  
IMPLANTAÇÃO DE CONDUTAS  
E EQUIPAMENTOS  
PLANTA DO PISO 0 E PISO 1

Desenhado	Projectado	Verificado	REVISÃO:
2560A-PE-001			0
FEVEREIRO 2025			
ESCALAS:			1:100



**SIMBOLOGIA:**

- CANALIZAÇÃO DE ÁGUA FRIA (AF)
- CANALIZAÇÃO DA REDE DE ÁGUA QUENTE DE IDA (AQI)
- CANALIZAÇÃO DA REDE DE ÁGUA QUENTE DE RETORNO (AQR)
- TORNEIRA MISTURADORA
- DISPOSITIVO DE UTILIZAÇÃO
- VÁLVULA DE SECCIONAMENTO
- VÁLVULA DE SECCIONAMENTO ENCASTRAR COM CAPA
- VÁLVULA DE SECCIONAMENTO ENCASTRAR SEM CAPA
- VÁLVULA DE ESQUADRIA COM FILTRO (MAQ/LR, MAQ/LLI)
- VÁLVULA DE ESQUADRIA SEM FILTRO (URINOL, AUTOCLISMO)
- VÁLVULA DE RETENÇÃO
- VÁLVULA MISTURADORA TERMOESTÁTICA
- VÁLVULA ANTIPOLUIÇÃO DO TIPO BA
- SISTEMA ANTIPOLUIÇÃO DO TIPO BA
- DEPÓSITO DE ÁGUA QUENTE SANITÁRIA
- MUL - TUBO MULTICAMADA TRICOMPOSTO

**NOTAS:**


1 - SALVO INDICAÇÃO CONTRÁRIA, OS DIÂMETROS DA TUBAGEM PARA ALIMENTAÇÃO A CADA DISPOSITIVO DEVERÃO SER OS SEGUINTE:

	RAMAIS ALIMENTAÇÃO	DIÂMETRO (mm)
ÁGUA FRIA	LAVATÓRIO	MUL Ø20
	CHUVEIRO	MUL Ø20
	AUTOCLISMO	MUL Ø20
ÁGUA QUENTE	RAMAIS ALIMENTAÇÃO	DIÂMETRO (mm)
	LAVATÓRIO	MUL Ø20
	CHUVEIRO	MUL Ø20

2 - DE UM MODO GERAL A TUBAGEM SERÁ INSTALADA NO TECTO FALSO OU EM REÇÃO NAS PAREDES, DESCENDO VERTICALMENTE PARA OS EQUIPAMENTOS.

3 - TODOS OS EQUIPAMENTOS SERÃO EQUIPADOS COM VÁLVULA INDIVIDUAL DE CORTE.

Rev.	Data	Descrição das alterações		Aprov.



ENGENHARIA, Lda

ESTE DESENHO É PROPRIEDADE INTELECTUAL DA ACRIBIA, PROJETISTAS E ENGENHEIROS TÉCNICOS, LDA. NÃO PERMITINDO SEU USO PARA OUTROS PROJETOS SEM A AUTORIZAÇÃO DA ACRIBIA, PROJETISTAS E ENGENHEIROS TÉCNICOS, LDA. A ACRIBIA, PROJETISTAS E ENGENHEIROS TÉCNICOS, LDA. NÃO SE RESPONSABILIZA POR ERROS DE CÁLCULO OU DE EXECUÇÃO, SEM A SUA EXPRESSA AUTORIZAÇÃO.

REQUERENTE:  
Ministério da Europa e dos Negócios Estrangeiros,  
Embaixada de França em Portugal

OBRA:  
IGREJA DE SÃO LUÍS DOS FRANCÊSES  
Beco S. Luís da Pena e R. Eugénio dos Santos, 34 e 34A  
ARROIOS - LISBOA

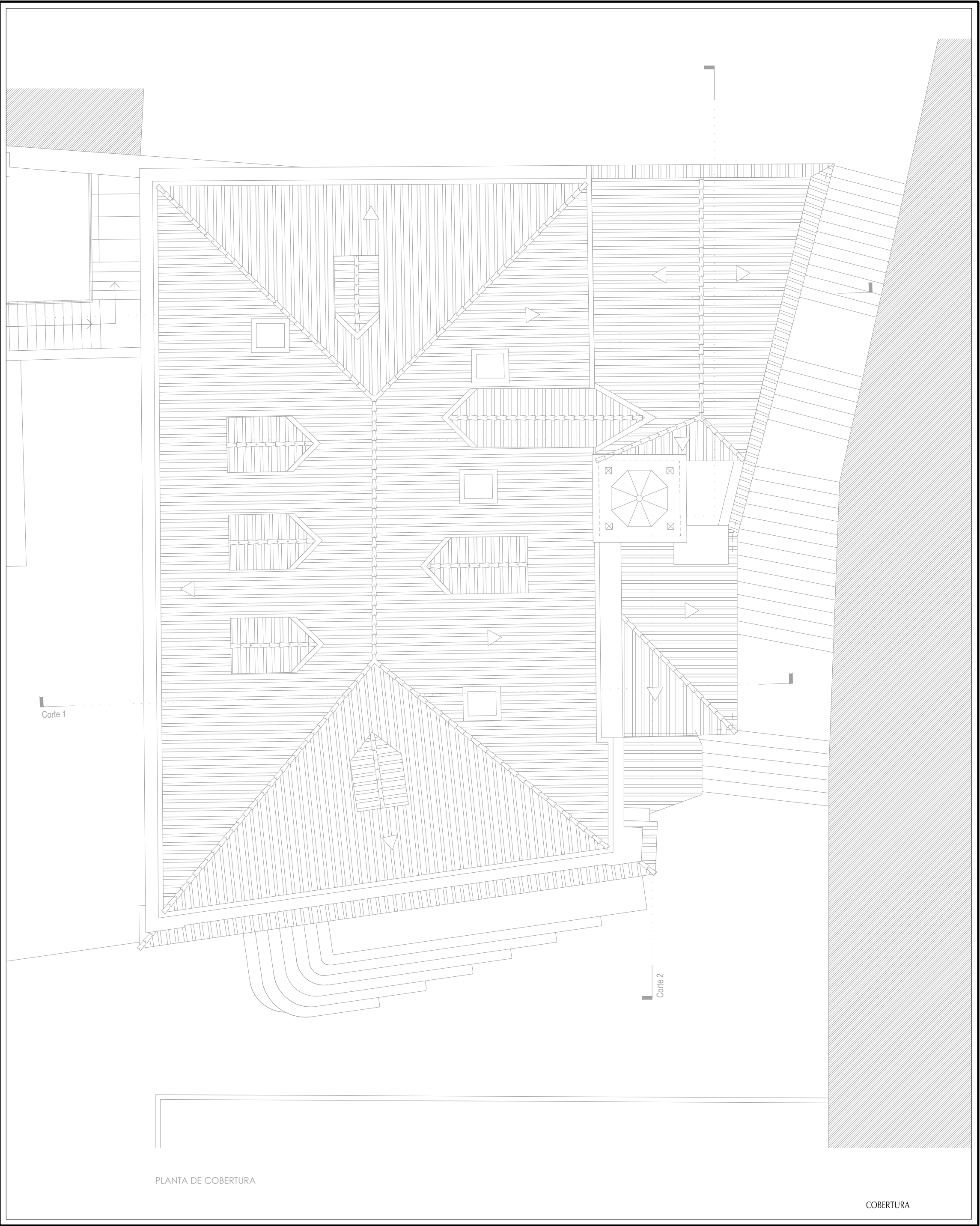
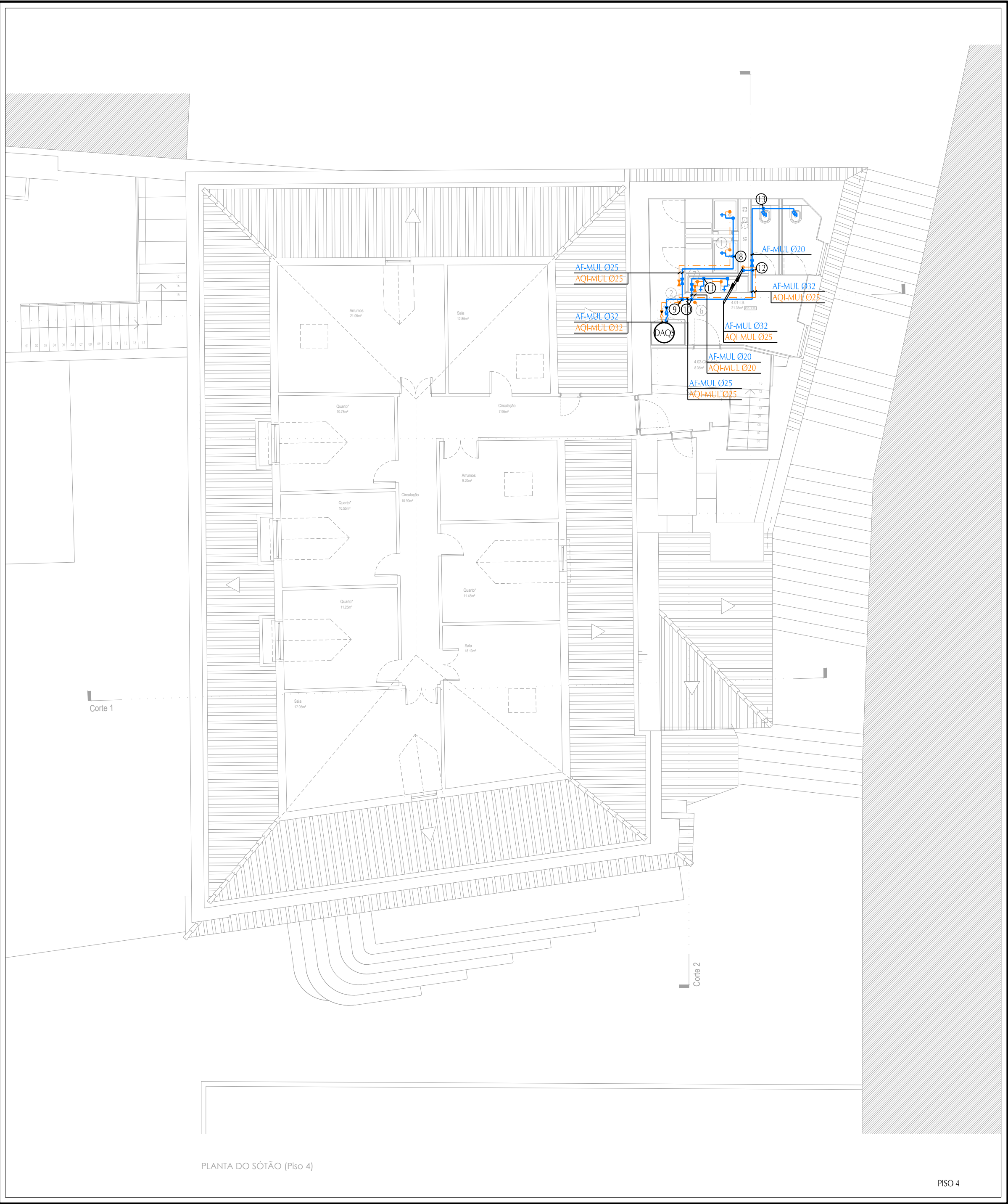
FASE:  
EXECUÇÃO

ESPECIALIDADE:  
DISTRIBUIÇÃO DE ÁGUAS

DESENHO:  
IMPLANTAÇÃO DE CONDUTAS  
E EQUIPAMENTOS  
PLANTA DO PISO 2 E PISO 3

Desenhado	Projectado	Verificado	REVISÃO:
2560A-PE-002			0
FEVEREIRO 2025			
ESCALAS:			1:100





- SIMBOLOGIA:**
- CANALIZAÇÃO DE ÁGUA FRIA (AF)
  - CANALIZAÇÃO DA REDE DE ÁGUA QUENTE DE IDA (AQI)
  - CANALIZAÇÃO DA REDE DE ÁGUA QUENTE DE RETORNO (AQR)
  - TORNEIRA MISTURADORA
  - DISPOSITIVO DE UTILIZAÇÃO
  - VÁLVULA DE SECCIONAMENTO
  - VÁLVULA DE SECCIONAMENTO ENCASTRAR COM CAPA
  - VÁLVULA DE SECCIONAMENTO ENCASTRAR SEM CAPA
  - VÁLVULA DE ESQUADRIA COM FILTRO (MAQ.L.R, MAQ.L.L.)
  - VÁLVULA DE ESQUADRIA SEM FILTRO (URINO., AUTOCLISMO)
  - VÁLVULA DE RETENÇÃO
  - VÁLVULA MISTURADORA TERMOSTÁTICA
  - VÁLVULA ANTIPOLUIÇÃO DO TIPO BA
  - SISTEMA ANTIPOLUIÇÃO DO TIPO BA
  - DEPÓSITO DE ÁGUA QUENTE SANITÁRIA
  - TUBO MULTICAMADA TRICOMPOSTO


**NOTAS:**

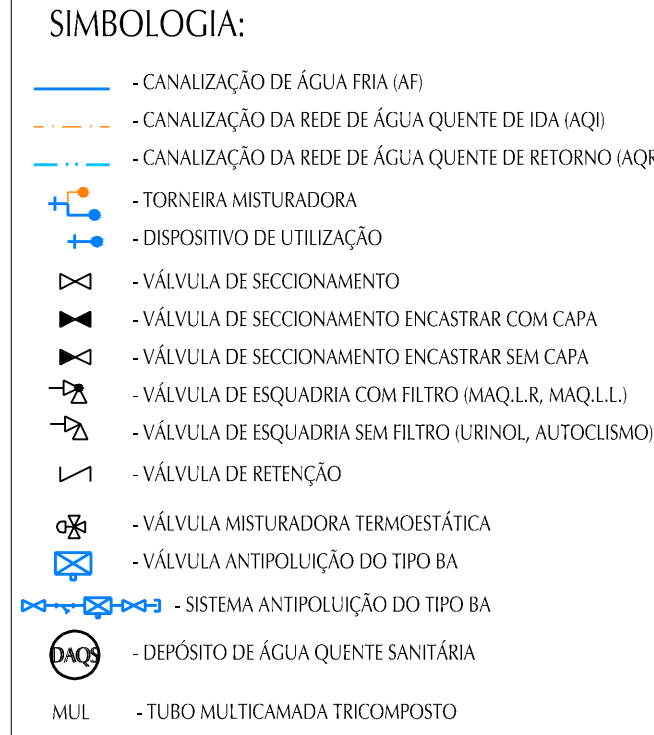
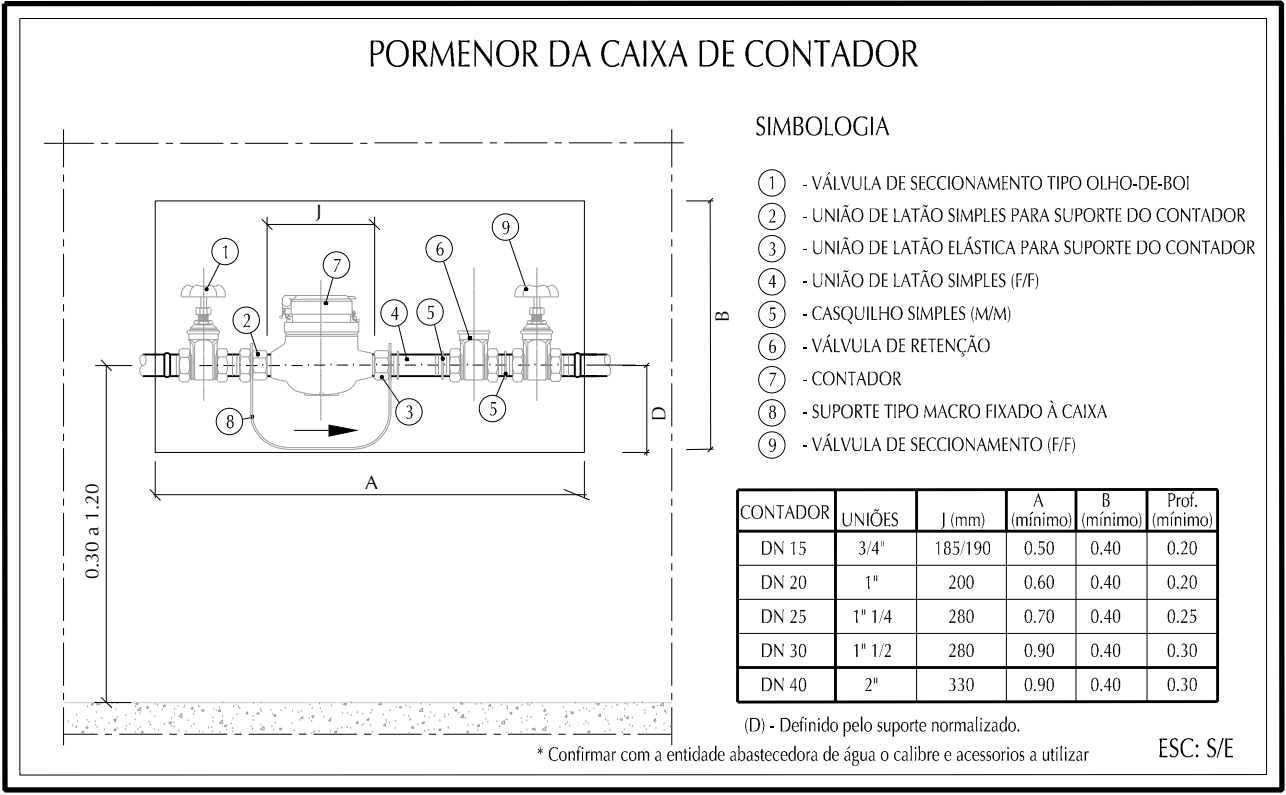
1 - SALVO INDICAÇÃO CONTRÁRIA, OS DIÂMETROS DA TUBAGEM PARA ALIMENTAÇÃO A CADA DISPOSITIVO DEVERÃO SER OS SEGUINTE:

	RAMAIS ALIMENTAÇÃO	DIÂMETRO (mm)
ÁGUA FRIA	LAVATÓRIO	MUL 020
	CHUVEIRO	MUL 020
	AUTOCLISMO	MUL 020
ÁGUA QUENTE	RAMAIS ALIMENTAÇÃO	DIÂMETRO (mm)
	LAVATÓRIO	MUL 020
	CHUVEIRO	MUL 020

2 - DE UM MODO GERAL A TUBAGEM SERÁ INSTALADA NO TECTO FALSO OU EM BOÇO NAS PAREDES, DESCENDO VERTICALMENTE PARA OS EQUIPAMENTOS.

3 - TODOS OS EQUIPAMENTOS SERÃO EQUIPADOS COM VÁLVULA INDIVIDUAL DE CORTE.

Rev.	Data	Descrição das alterações		Aprov.
<div><div>acribia</div><div>ENGENHARIA, Lda</div></div>				
ESTE DESENHO É PROPRIEDADE INTELLECTUAL DA ACIBIA, PROJECTO E DESENHO TÉCNICO, LDA. NÃO PERMITE-SE COPIAR, UTILIZAR OU REPRODUZIR PARA QUALQUER FIM QUE NÃO SEJA EXPRESSAMENTE DOCUMENTO, OU COMUNICADO A TERCEIROS, SEM A SUA EXPRESSA AUTORIZAÇÃO.				
REQUERENTE: Ministério da Europa e dos Negócios Estrangeiros, Embaixada de França em Portugal				
OBRA: IGREJA DE SÃO LUÍS DOS FRANCESES Beco S. Luís da Pena e R. Eugénio dos Santos, 34 e 34A ARROIOS - LISBOA				
FASE: EXECUÇÃO				
ESPECIALIDADE: DISTRIBUIÇÃO DE ÁGUAS				
DESENHO: IMPLANTAÇÃO DE CONDUTAS E EQUIPAMENTOS PLANTA DO PISO 4 E COBERTURA				
Desenhado		Projectado		Verificado
DESENHO Nº:		REVISÃO:		
2560A-PE-003		0		
FEVEREIRO 2025				
ESCALAS:		1:100		



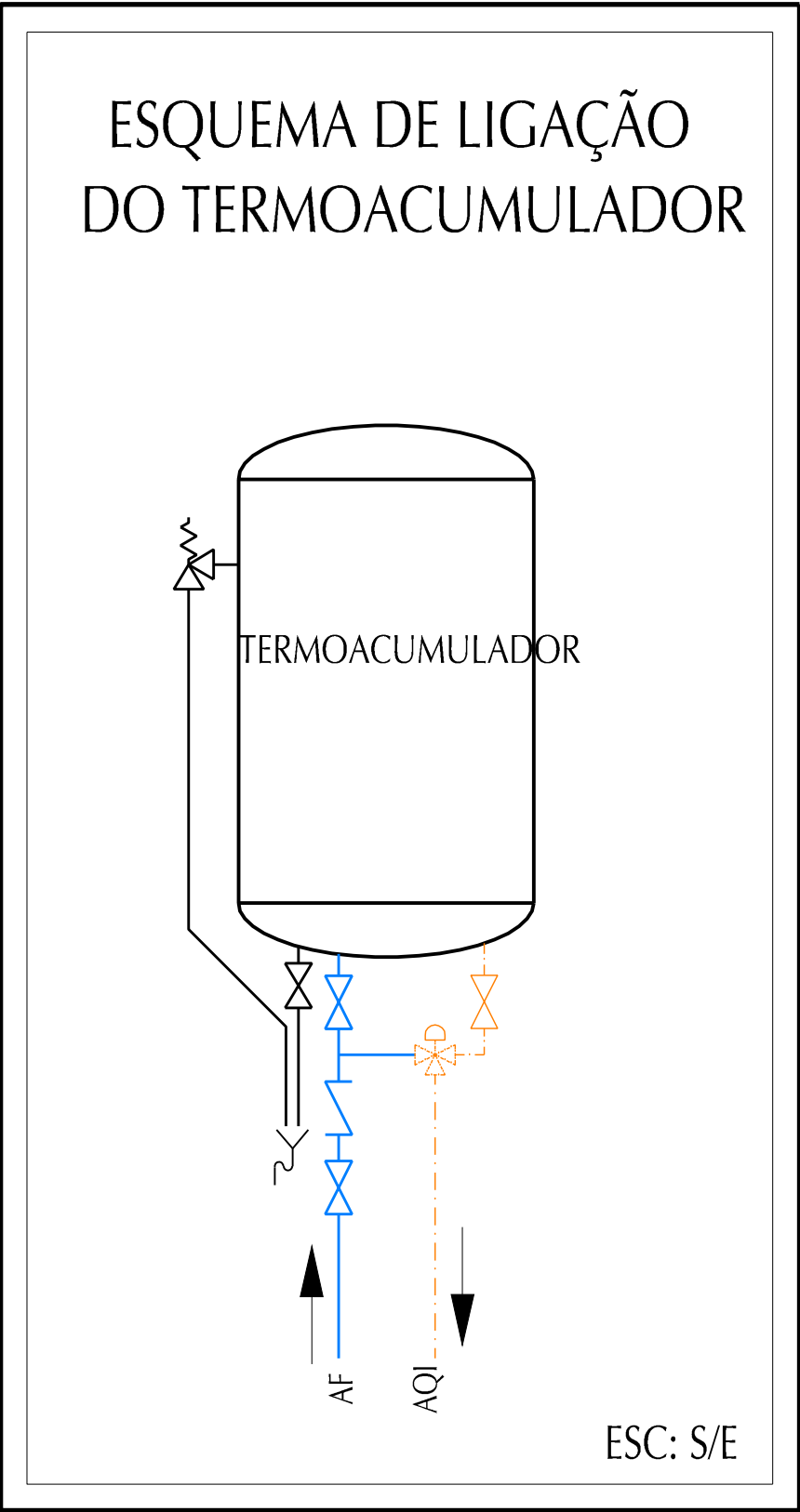
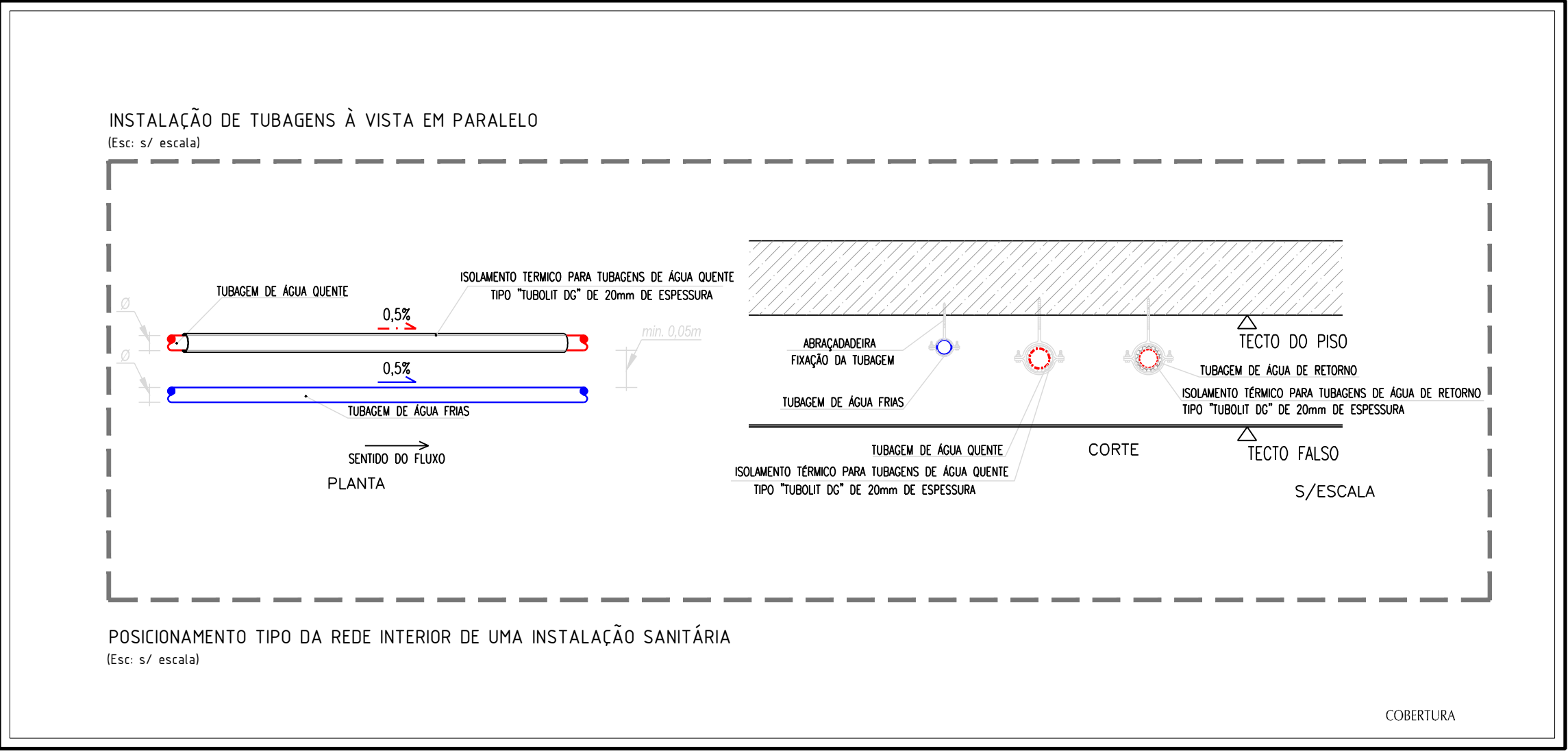
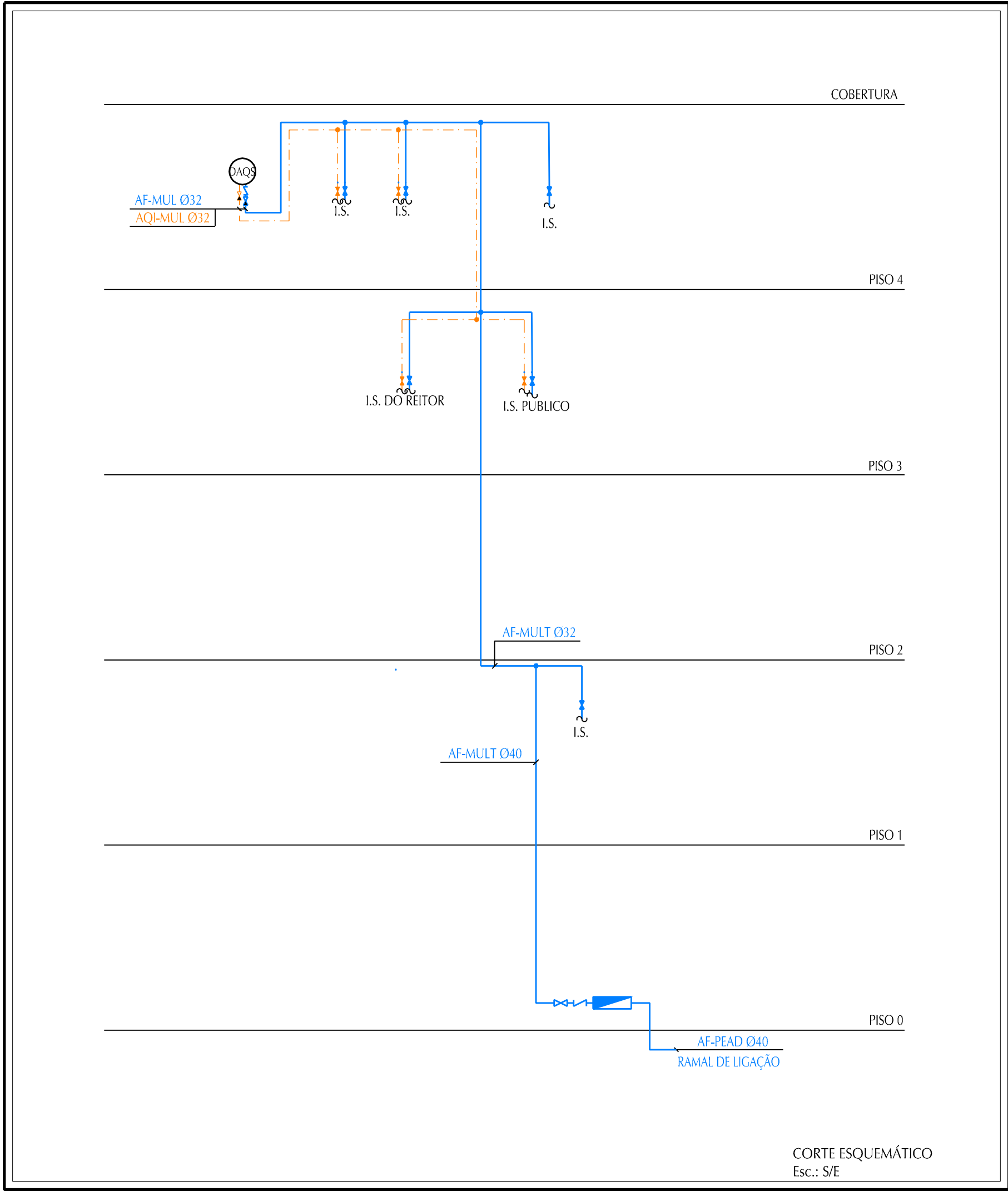
NOTAS:

1 - SALVO INDICAÇÃO CONTRÁRIA, OS DIÂMETROS DA TUBAGEM PARA ALIMENTAÇÃO A CADA DISPOSITIVO DEVERÃO SER OS SEGUINTE:

	RAMAIS ALIMENTAÇÃO	DIÂMETRO (mm)
ÁGUA FRIA	LAVATÓRIO	MUL Ø20
	CHUVEIRO	MUL Ø20
	AUTOCUSMO	MUL Ø20
ÁGUA QUENTE	RAMAIS ALIMENTAÇÃO	DIÂMETRO (mm)
	LAVATÓRIO	MUL Ø20
	CHUVEIRO	MUL Ø20

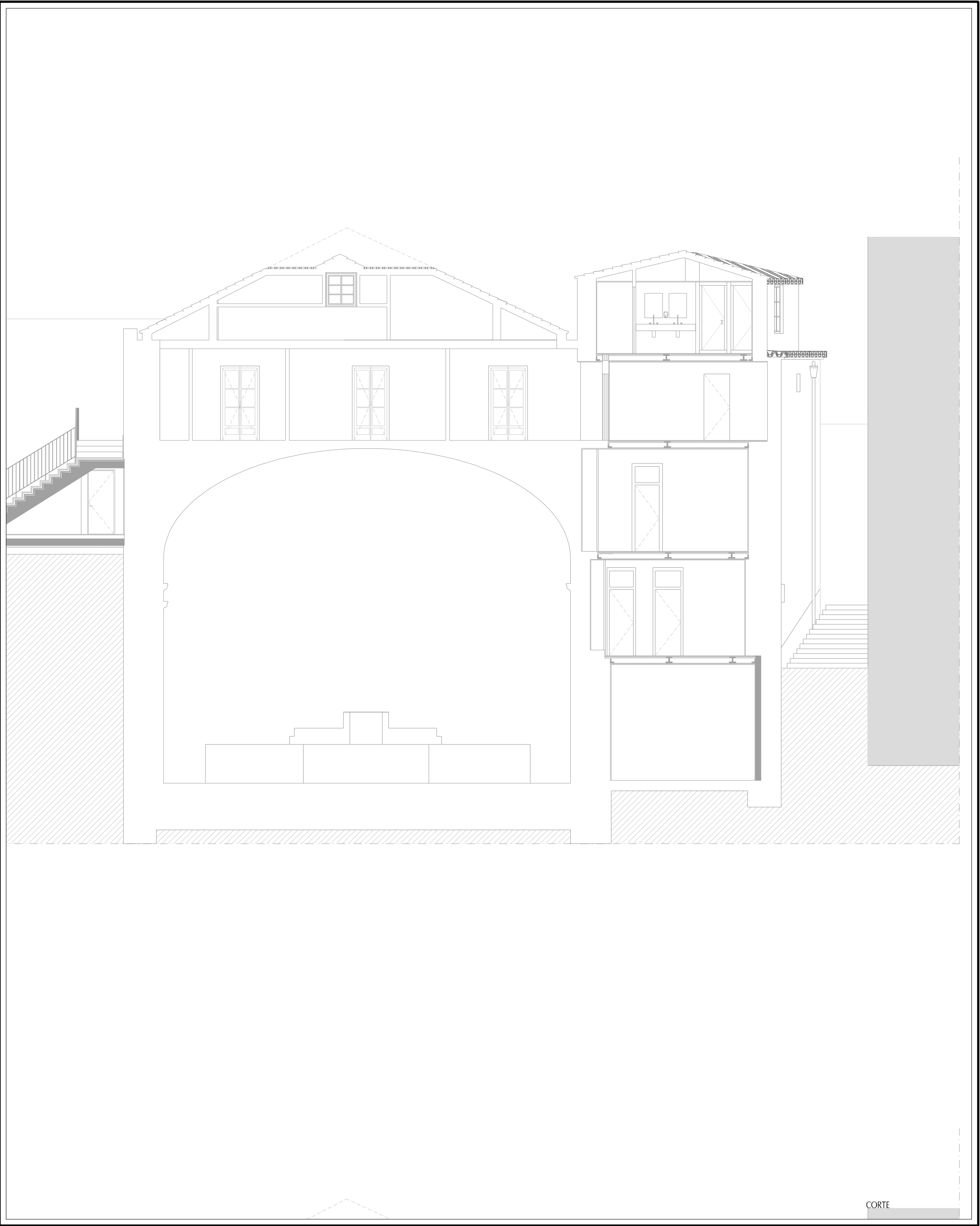
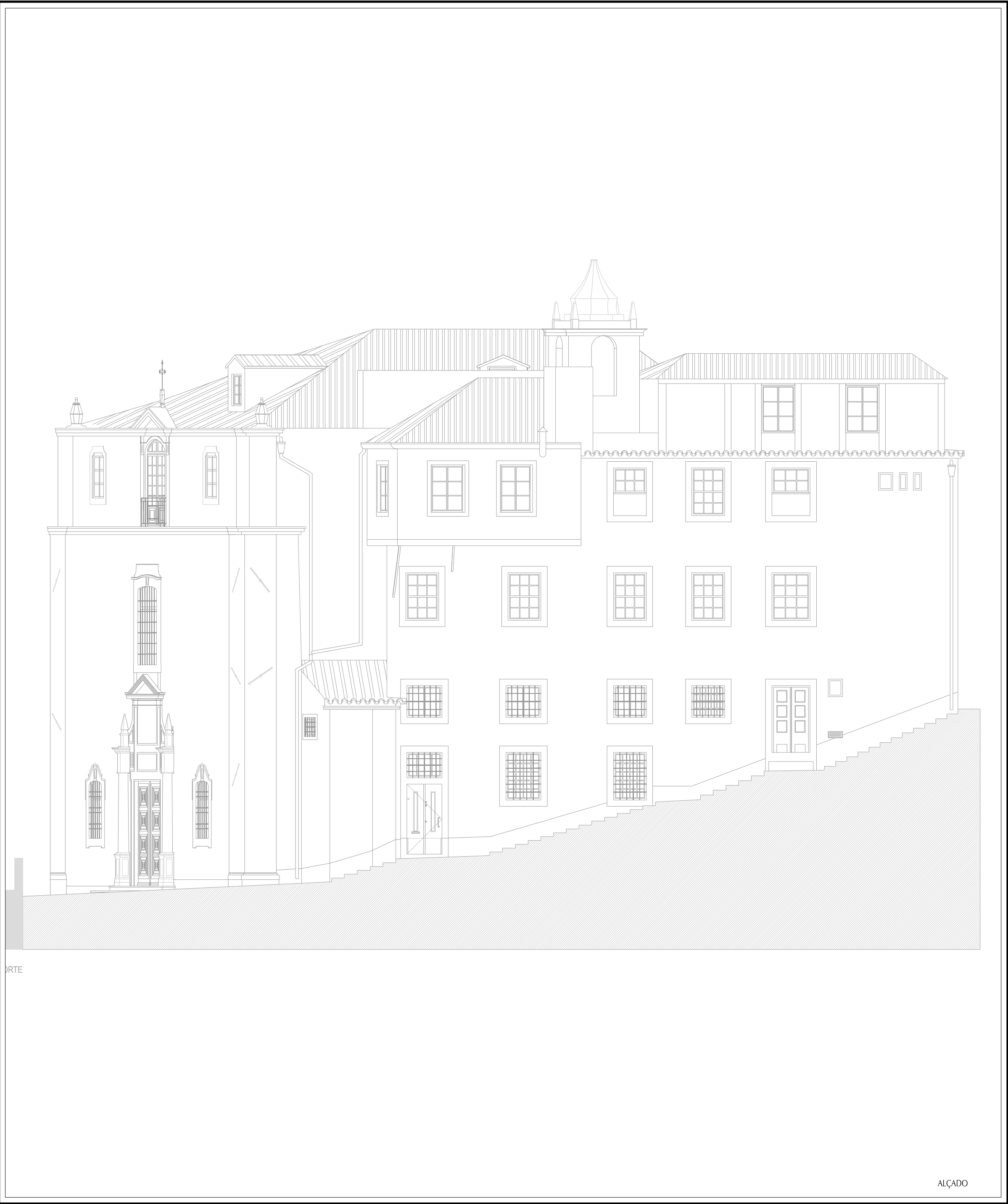
2 - DE UM MODO GERAL A TUBAGEM SERÁ INSTALADA NO TECTO FALSO OU EM ROÇO NAS PAREDES, DESCENDO VERTICALMENTE PARA OS EQUIPAMENTOS.

3 - TODOS OS EQUIPAMENTOS SERÃO EQUIPADOS COM VÁLVULA INDIVIDUAL DE CORTE.



Rev.	Data	Descrição das alterações		Aprov.																
<div><div><div><div></div><div></div><div></div><div></div><div></div><div></div><div></div><div></div><div></div><div></div></div><div>acribia</div><div>ENGENHARIA, Lda.</div></div><p>ESTE DESENHO É PROPRIEDADE INTELECTUAL DA ACIBIA, PROJETISTAS E DESENHISTAS TÉCNICOS, LDA. NÃO PERMITE-SE SUA REPRODUÇÃO, UTILIZAÇÃO PARA QUALQUER FIM QUE NÃO SEJA O DE USO INTERNO, SEM O PRESENTE DOCUMENTO OU COMUNICADO A TERCEIROS, SEM A SUA EXPRESSA AUTORIZAÇÃO.</p><p>REQUERENTE: Ministério da Europa e dos Negócios Estrangeiros, Embaixada de França em Portugal</p><p>OBRA: IGREJA DE SÃO LUÍS DOS FRANCÊSES Reco S. Luís da Pena e R. Eugénio dos Santos, 34 e 34A ARROIOS - LISBOA</p><p>FASE: EXECUÇÃO</p><p>ESPECIALIDADE: DISTRIBUIÇÃO DE ÁGUAS</p><p>DESENHO: PORMENORES TIPO</p><table><tr><td>Desenhado</td><td>Projectado</td><td>Verificado</td><td>REVISÃO:</td></tr><tr><td colspan="3">DESENHO Nº: 2560A-PE-004</td><td>0</td></tr><tr><td colspan="4">FEVEREIRO 2025</td></tr><tr><td colspan="4">ESCALAS: 1:100</td></tr></table></div>					Desenhado	Projectado	Verificado	REVISÃO:	DESENHO Nº: 2560A-PE-004			0	FEVEREIRO 2025				ESCALAS: 1:100			
Desenhado	Projectado	Verificado	REVISÃO:																	
DESENHO Nº: 2560A-PE-004			0																	
FEVEREIRO 2025																				
ESCALAS: 1:100																				





- SIMBOLOGIA:**
- CANALIZAÇÃO DE ÁGUA FRIA (AF)
  - CANALIZAÇÃO DA REDE DE ÁGUA QUENTE DE IDA (AQI)
  - CANALIZAÇÃO DA REDE DE ÁGUA QUENTE DE RETORNO (AQR)
  - TORNEIRA MISTURADORA
  - DISPOSITIVO DE UTILIZAÇÃO
  - VÁLVULA DE SECCIONAMENTO
  - VÁLVULA DE SECCIONAMENTO ENCASTRAR COM CAPA
  - VÁLVULA DE SECCIONAMENTO ENCASTRAR SEM CAPA
  - VÁLVULA DE ESQUADRIA COM FILTRO (MAQ.L.R, MAQ.L.L.)
  - VÁLVULA DE ESQUADRIA SEM FILTRO (URINOI., AUTOCLISMO)
  - VÁLVULA DE RETENÇÃO
  - VÁLVULA MISTURADORA TERMOSTÁTICA
  - VÁLVULA ANTIPOLUIÇÃO DO TIPO BA
  - SISTEMA ANTIPOLUIÇÃO DO TIPO BA
  - DEPÓSITO DE ÁGUA QUENTE SANITÁRIA
  - TUBO MULTICAMADA TRICOMPOSTO

**NOTAS:**


1 - SALVO INDICAÇÃO CONTRÁRIA, OS DIÂMETROS DA TUBAGEM PARA ALIMENTAÇÃO A CADA DISPOSITIVO DEVERÃO SER OS SEGUINTE:

ÁGUA FRIA	RAMAIS ALIMENTAÇÃO	DIÂMETRO (mm)
	LAVATÓRIO	MUL Ø20
	CHUVEIRO	MUL Ø20
	AUTOCLISMO	MUL Ø20
ÁGUA QUENTE	RAMAIS ALIMENTAÇÃO	DIÂMETRO (mm)
	LAVATÓRIO	MUL Ø20
	CHUVEIRO	MUL Ø20

2 - DE UM MODO GERAL A TUBAGEM SERÁ INSTALADA NO TECTO FALSO OU EM ROÇO NAS PAREDES, DESCENDO VERTICALMENTE PARA OS EQUIPAMENTOS.

3 - TODOS OS EQUIPAMENTOS SERÃO EQUIPADOS COM VÁLVULA INDIVIDUAL DE CORTE.

Rev.	Data	Descrição das alterações	Aprov.



ENGENHARIA, Lda

ESTE DESENHO É PROPRIEDADE INTELECTUAL DA ACRIBIA, PROJETISTAS E DESENHISTAS TÉCNICOS, LDA. NÃO PERMITE A SUA REPRODUÇÃO, UTILIZAÇÃO PARA QUALQUER FIM QUE NÃO SEJA O PREVISTO NO PRESENTE DOCUMENTO, OU COMUNICADO A TERCEIROS, SEM A SUA EXPRESSA AUTORIZAÇÃO.

REQUERENTE:  
Ministério da Europa e dos Negócios Estrangeiros,  
Embaixada de França em Portugal

OBRA:  
IGREJA DE SÃO LUÍS DOS FRANCÊSES  
Beco S. Luís da Pena e R. Eugénio dos Santos, 34 e 34A  
ARROIOS - LISBOA

FASE:  
EXECUÇÃO

ESPECIALIDADE:  
DISTRIBUIÇÃO DE ÁGUAS

DESENHO:  
IMPLANTAÇÃO DE CONDUTAS  
E EQUIPAMENTOS  
CORTE E ALÇADO

Desenhado	Projectado	Verificado	REVISÃO:
DESENHO Nº: 2560A-PE-005			0
FEVEREIRO 2025			
ESCALAS:		1:100	